

Enrouleur grand format en aluminium de qualité avec visuel numérique haute définition.

Il possède 2 mâts télescopiques permettant de régler la hauteur du visuel de 1,7m à 3 m !



Photos non contractuelles

DELEAGE propose un recyclage gratuit grâce à son programme COLLECT DISPLAY



POINTS FORTS

- La rigidité et la robustesse,
- Très bon rapport qualité/prix,
- Garantie
- Fixation du visuel par clip et vis de sécurité
- Hauteur réglable jusqu'à 3 m
- Sac renforcé
- montage en 1 minute.

DIMENSIONS

- largeur 2000mm
- hauteur variable grâce à ses mâts télescopiques : de 1700 à 3000 mm de haut

POIDS

- 15 kg.

KIT COMPLET

- 1 système enrouleur
- 2 mâts
- 1 profilé haut
- 1 housse de transport
- 1 visuel numérique sur bâche

DÉTAIL DU PRODUIT



OPTION

- Spot 35 w

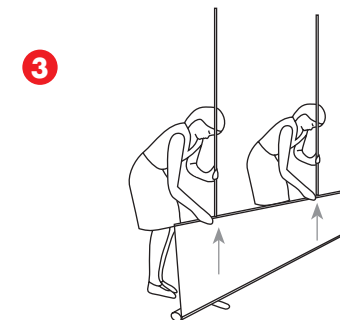
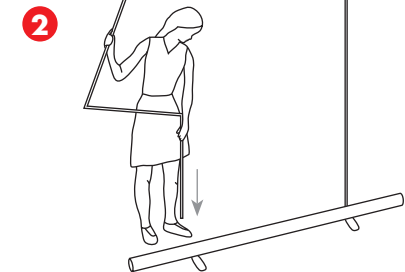
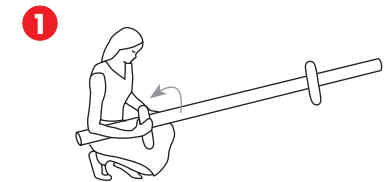


IMPRESSION

Recommandations d'habillage

- Bâche fine maxi 400g
- Bâche BIO TEX classée M1 (gain écologique)
- Bio Tissu Label classé M1 (gain écologique)

MONTAGE EN 3 ÉTAPES !



PREPARATION ET ENVOI DES FICHIERS

Préparation des fichiers

- fichier PDF haute résolution (300 dpi) à 25% de la taille finale avec repères de coupes et 5mm de fond perdu.
- Tous vos éléments graphiques doivent être en CMJN.
- Toutes vos images doivent être en haute résolution à la base (300 dpi)
- Tous vos fichiers (logos, schéma, typos, etc..) doivent être vectorisés.

Comment les transmettre

- Par email : pour les fichiers inférieurs à 10Mo de préférence compressés (Zip) à l'adresse : pao@deleage.com
- Par internet : pour les fichiers plus volumineux via Wetransfer à l'adresse : pao@deleage.com
- Par FTP : à l'adresse <http://ftp.deleage.com> Nous contacter pour obtenir un code d'accès
- Par courrier ou coursier : Clé USB, Disque dur, carte mémoire

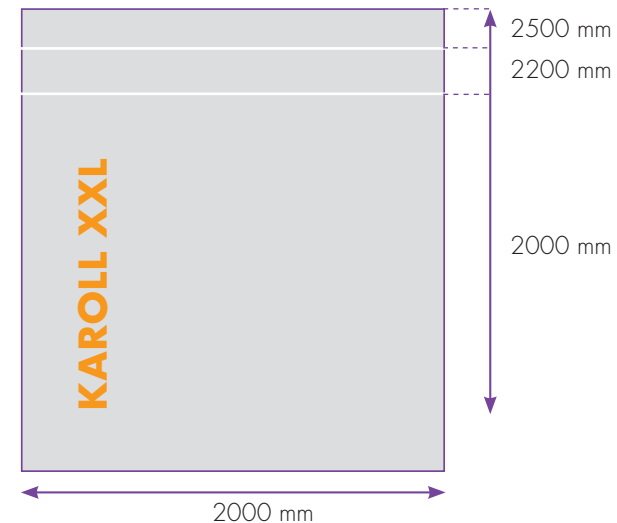
Informations à nous communiquer :

- Quantité à imprimer par fichier
- Recto ou Recto verso
- Délai souhaité (jour de réception)

IMPORTANT

- Mettre 10 mm de fond perdu et les repères de coupe dans les angles.

Format réel



Format maquette au 1/4

