

Les pyramides ZIG ZAG peuvent être utilisées à l'intérieur comme à l'extérieur avec un lest caché à l'intérieur (pack bouteilles d'eau). Elles sont particulièrement résistantes et peuvent être utilisées sur les road show pour être démontées et remontées quotidiennement. La gamme ZIGZAG est une conception et une exclusivité DELEAGE. (Modèles déposés)



Photos non contractuelles



## POINTS FORTS

- Modularité
- Simplicité du produit
- Légèreté
- Réutilisable à volonté
- Montage simple et rapide sans outil
- Classement feu M1

## DIMENSIONS

Largeur 1000 mm  
Hauteur 2100 mm  
Profondeur 700 mm  
Encombrement au sol 1000x700 mm  
Format sur-mesure possible

## POIDS

13 kg sans PVC  
17,25 kg avec 1 face PVC  
21,50 kg avec 2 faces PVC

## Montage sans outil grâce à son système de charnières ingénieux

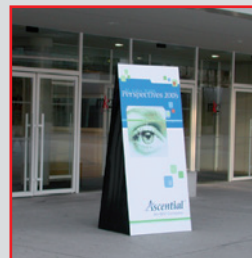
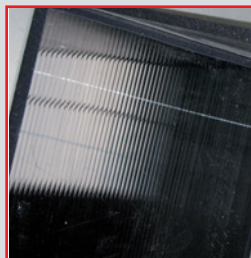
Mise en place

Par charnière velcro  
Lest avec un pack d'eau

## KIT COMPLET

- Panneaux Zig Zag avec charnières velcro :
  - 2 panneaux faces 1000x2100 mm
  - 2 panneaux côtés triangles 700x2100mm
  - 1 panneau socle 1000x700 mm

## DÉTAIL DU PRODUIT



## OPTIONS

- Ecran vidéo
- Plinthe

## IMPRESSION

### Recommandations d'habillage

- Impression sur PVC amovible
- Marquage adhésif

## MONTAGE EN 4 ÉTAPES !

1



2



3



4



Montage nécessitant 2 personnes

## PREPARATION ET ENVOI DES FICHIERS

### Préparation des fichiers

- fichier PDF haute résolution (300 dpi) à 25% de la taille finale avec repères de coupes et 5mm de fond perdu.
- Tous vos éléments graphiques doivent être en CMJN.
- Toutes vos images doivent être en haute résolution à la base (300 dpi)
- Tous vos fichiers (logos, schéma, typos, etc..) doivent être vectorisés.

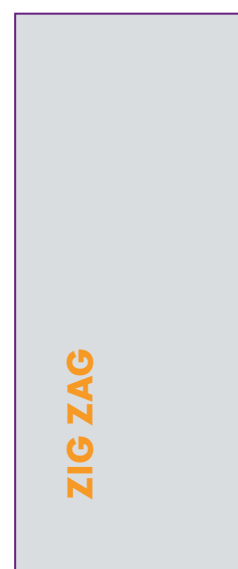
### Comment les transmettre

- Par email : pour les fichiers inférieurs à 10Mo de préférence compressés (Zip) à l'adresse : [pao@deleage.com](mailto:pao@deleage.com)
- Par internet : pour les fichiers plus volumineux via Wetransfer à l'adresse : [pao@deleage.com](mailto:pao@deleage.com)
- Par FTP : à l'adresse <http://ftp.deleage.com> Nous contacter pour obtenir un code d'accès
- Par courrier ou coursier : Clé USB, Disque dur, carte mémoire

### Informations à nous communiquer :

- Quantité à imprimer par fichier
- Recto ou Recto verso
- Délai souhaité (jour de réception)

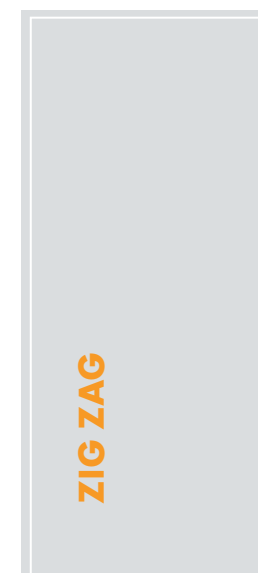
Format réel



1000 mm

2000 mm

Format maquette au 1/4



250 mm

500 mm